



BULLENKATALOG

2026



PrismaGen Aarre Wonderland-P VG-85
Mutter von Wonder-PP

Bullenangebot Jersey November 2025

STG Germany GmbH - Lütke Berg 2 - 48341 Altenberge - Tel.: 02505-939220 - Fax: 02505-9392222 - info@stggermany.de - www.stggermany.de

Zuchtwerte auf amerikanischer Basis

Name	HB-Nr.	Vater	%	M.-	F.-%	F.-lbs	E.-%	E.-	NM\$	Töchter	aAa	SCS	PL	DPR	MBK	PTAT	JUI	JPI	B-Kn	Preis	SEX
Ambition	409470	Amore	-	+64	+0,02	+8	+0,03	+8	226	98/14	243	3,01	+1,9	-1,2	104	+1,00	+19,1	75	A2A2	-	39
Jatta-PP	499276	Motor-P	20%	+256	-0,03	+7	+0,02	+14	101	gen.	516	2,96	+1,3	-1,6	103	+0,70	+18,4	76	A2A2	23	49
Lallybroch {6}	499351	Midway	-	+1173	-0,08	+43	-0,03	+38	482	gen.	243	2,90	+3,4	-1,2	103	+0,20	+13,5	154	A1A1	-	49
Laspada	499478	Chrome	-	-697	+0,24	+10	+0,07	-13	74	12/6	432	2,85	+2,0	+1,4	102	+0,90	+20,6	98	A2A2	-	47
Ozona {6}	499344	Ender	25%	+825	+0,04	+50	+0,04	+40	458	gen.	432	2,96	+2,7	-0,5	101	+0,70	+10,9	154	A2A2	-	49
Pittsfield-P	499479	Steve	-	-61	+0,21	+37	+0,06	+9	185	44/6	342	2,90	+0,4	-2,0	100	-0,20	+11,7	85	A2A2	19	35
Roller	490563	VJ Gislev	50%	+61	+0,07	+16	+0,03	+8	314	gen.	432	2,73	+2,3	+1,7	106	-0,80	+10,1	118	A2A2	-	45
Smaug	499350	Theboss	-	+162	+0,10	+28	+0,01	+9	277	gen.	462	2,81	+2,7	+0,3	103	+0,80	+14,9	116	A1A2	-	47
Value PP	499381	Valuable	50%	-750	+0,19	-2	+0,09	-12	8	gen.	432	2,94	+1,9	+1,0	102	+0,00	+18,2	72	A1A2	-	49
Vyton {5}	409472	Jiggy	25%	+171	+0,15	+38	+0,05	+16	380	565/19	432	2,91	+3,3	-1,8	102	+0,10	+10,7	116	A2A2	-	36
Winn {4}	499394	Stoney	-	+364	+0,08	+33	+0,01	+16	451	gen.	n.v.	2,85	+5,5	+0,1	102	+0,20	+12,9	146	A2A2	-	49
# Wonder-PP	499511	Celebro-PP	60%	-398	0,25	27	0,13	9	229	gen.	432	2,86	+0,6	-1,1	100	-0,40	+12,7	84	A2A2	25	49
World Classic	499382	Sugar Daddy	-	+1033	+0,02	+55	+0,02	+43	369	gen.	435	3,07	+1,2	-1,4	99	+0,10	+9,9	124	A2A2	-	47
Zodi	409042	Chrome	-	-168	+0,12	+15	+0,05	+3	172	409/130	543	2,84	+1,8	-1,3	104	+1,40	+20,9	92	A2A2	-	47

PTAT = Exterieurzuchtwert

JUI = Euterzuchtwert

SCS = Zellzahl

PL = Nutzungsdauer

MBK = Melkbarkeit

JPI = Gesamtzuchtwert

NM\$ = Ökonom. Gesamtzuchtwert

P = hornlos (50% hornlose Kälber)

PP = reinerbig hornlos (100% hornlose Kälber)

DPR = Töchterfruchtbarkeit

= Neue Bullen

SEX € = Preis gesextes Sperma

Jatta PP

499276

Jatta-PP*Jx Motor-P{6} x Demos-P x Barricade***gZW - USA**

August 2025

Milchmenge	+256
Fett-%	-0,03
Fettmenge	+7
Eiweiß-%	+0,02
Eiweißmenge	+14
Net Merit	+101
Exterieur PTAT	+0,70
Euter JUI	+18,4
Zellzahl	2,96
Nutzungsdauer	+1,3
Töchterfruchtbarkeit	-1,6
Melkbarkeit	103
Gesamtindex JPI	+76
Kappa-Kasein	BB
Beta-Kasein	A2A2
aAa	516

- Reinerbig hornlos
- Exterieur und Euter mit längeren Strichen
- Komplettes Profil, lediglich die Beckenneigung ist zu beachten

**GENOM. ZUCHTWERTE USA AUG 2025**

0 Töchter

Größe	klein		+0,20	groß
Stärke	schmal		+0,50	breit
Milchcharakter	derb		+0,10	scharf
Beckenneigung	ansteigend		-1,20	abfallend
Beckenbreite	schmal		+0,20	breit
Hinterbeinwinkelung	steil		-0,90	gewinkelt
Klauenwinkel	flach		+0,30	steil
Vodereuter	lose		+1,10	fest
Hintereuterhöhe	tief		+0,70	hoch
Hintereuterbreite	schmal		+0,30	breit
Zentralband	schwach		+0,20	stark
Euterboden	tief		+0,90	hoch
Strichplatzierung vorne	außen		+0,20	innen
Strichlänge	kurz		+0,80	lang

-2

0

+2

499511

Wonder-PP

Celebro-PP x Waskiv P x Vj Leica



gZW - USA

August 2025

Milchmenge	-398
Fett-%	+0,25
Fettmenge	+27
Eiweiß-%	+0,13
Eiweißmenge	+9
Net Merit	+229
Exterieur PTAT	-0,40
Euter JUI	+12,7
Zellzahl	2,86
Nutzungsdauer	+0,6
Töchterfruchtbarkeit	-1,1
Melkbarkeit	100
Gesamtindex JPI	+84
Kappa-Kasein	BB
Beta-Kasein	A2A2
aAa	432

PrismaGen Wonderland-P VG-85 (Mutter)



- Reinerbig hornlose und dänische Genetik
- Sehr gute Eutergesundheit
- Nutzungsdauer und Euter

Ultraplus™

GENOM. ZUCHTWERTE USA AUG 2025

0 Töchter

Größe	klein			-1,10	groß
Stärke	schmal			-0,20	breit
Milchcharakter	derb			-0,50	scharf
Beckenneigung	ansteigend			+0,30	abfallend
Beckenbreite	schmal			-0,40	breit
Hinterbeinwinkelung	steil			+0,00	gewinkelt
Klauenwinkel	flach			-0,20	steil
Vodereuter	lose			-0,30	fest
Hintereuterhöhe	tief			-0,10	hoch
Hintereuterbreite	schmal			-0,40	breit
Zentralband	schwach			-0,50	stark
Euterboden	tief			+0,20	hoch
Strichplatzierung vorne	außen			-0,50	innen
Strichlänge	kurz			-0,50	lang

-2

0

+2

499381

Value-PP*Valuable x Salsa-P x VJ Gislev*

Value-PP

**gZW - USA**

August 2025

Milchmenge	-750
Fett-%	+0,19
Fettmenge	-2
Eiweiß-%	+0,09
Eiweißmenge	-12
Net Merit	+8
Exterieur PTAT	+0,00
Euter JUI	+18,2
Zellzahl	2,94
Nutzungsdauer	+1,9
Töchterfruchtbarkeit	+1,0
Melkbarkeit	102
Gesamtindex JPI	+72
Kappa-Kasein	BB
Beta-Kasein	A1A2
aAa	432

Mutter von Value-PP



- Reinerbig hornlose und dänische Genetik
- Sehr gutes Exterieur
- Fitness und Top-Euter

GENOM. ZUCHTWERTE USA AUG 2025

0 Töchter

Größe	klein		+1,00	groß
Stärke	schmal		+0,10	breit
Milchcharakter	derb		-0,30	scharf
Beckenneigung	ansteigend		+0,50	abfallend
Beckenbreite	schmal		+0,20	breit
Hinterbeinwinkelung	steil		-0,50	gewinkelt
Klauenwinkel	flach		+0,50	steil
Vodereuter	lose		+1,00	fest
Hintereuterhöhe	tief		+0,60	hoch
Hintereuterbreite	schmal		-0,80	breit
Zentralband	schwach		-0,20	stark
Euterboden	tief		+2,30	hoch
Strichplatzierung vorne	außen		-0,70	innen
Strichlänge	kurz		+0,30	lang

-2

0

+2

409470

Ambition

Amore {6} x Craze x Impish

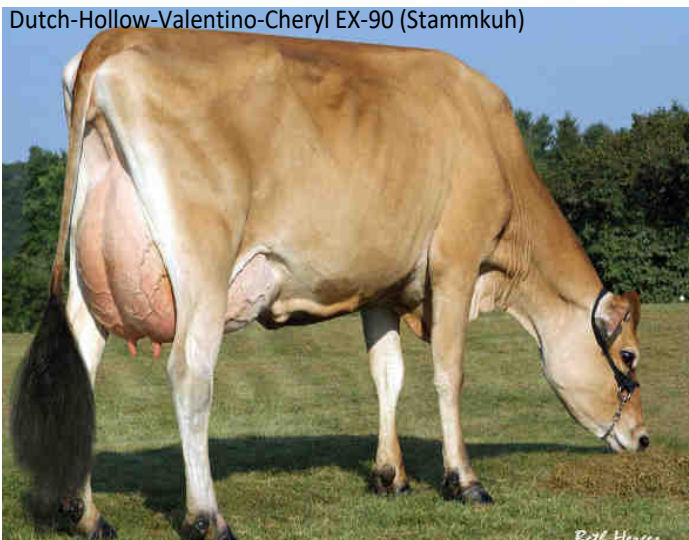


ZW - USA

August 2025

Milchmenge	+64
Fett-%	+0,02
Fettmenge	+8
Eiweiß-%	+0,03
Eiweißmenge	+8
Net Merit	+226
Exterieur PTAT	+1,00
Euter JUI	+19,1
Zellzahl	3,01
Nutzungsdauer	+1,9
Töchterfruchtbarkeit	-1,2
Melkbarkeit	104
Gesamtindex JPI	+75
Kappa-Kasein	BB
Beta-Kasein	A2A2
aAa	243

Dutch-Hollow-Valentino-Cheryl EX-90 (Stammkuh)



- Top-Euterbulle
- Gute Fundamente und hohe Nutzungsdauer
- Längere Striche

Ultraplus™

ZUCHTWERTE USA AUG 2025

19 Töchter

Größe	klein			-1,30	groß
Stärke	schmal			-0,70	breit
Milchcharakter	derb			+0,90	scharf
Beckenneigung	ansteigend			-0,90	abfallend
Beckenbreite	schmal			-0,40	breit
Hinterbeinwinkelung	steil			-0,10	gewinkelt
Klauenwinkel	flach			+0,10	steil
Vodereuter	lose			+0,50	fest
Hintereuterhöhe	tief			+1,50	hoch
Hintereuterbreite	schmal			+0,70	breit
Zentralband	schwach			+0,50	stark
Euterboden	tief			+0,90	hoch
Strichplatzierung vorne	außen			+0,20	innen
Strichlänge	kurz			+0,70	lang

-2

0

+2

499351

Lallybroch {6}

Midway x Altasaban {4} x Got Maid



Altasaban (Muttersvater)



gZW - USA

August 2025

Milchmenge	+1173
Fett-%	-0,08
Fettmenge	+43
Eiweiß-%	-0,03
Eiweißmenge	+38
Net Merit	+482
Exterieur PTAT	+0,20
Euter JUI	+13,5
Zellzahl	2,9
Nutzungsdauer	+3,4
Töchterfruchtbarkeit	-1,2
Melkbarkeit	103
Gesamtindex JPI	+154
Kappa-Kasein	BB
Beta-Kasein	A1A1
aAa	243

Kein Foto verfügbar

- Hohe Milchleistung
- sehr komplett in den Fitnesseigenschaften
- Mittlere Größe

Ultraplus™

GENOM. ZUCHTWERTE USA AUG 2025

0 Töchter

Größe	klein	-0,30	groß
Stärke	schmal	+0,10	breit
Milchcharakter	derb	+0,10	scharf
Beckenneigung	ansteigend	-0,10	abfallend
Beckenbreite	schmal	-0,10	breit
Hinterbeinwinkelung	steil	+0,30	gewinkelt
Klauenwinkel	flach	-0,20	steil
Vodereuter	lose	+0,60	fest
Hintereuterhöhe	tief	-0,20	hoch
Hintereuterbreite	schmal	+0,00	breit
Zentralband	schwach	-0,60	stark
Euterboden	tief	-0,20	hoch
Strichplatzierung vorne	außen	-0,30	innen
Strichlänge	kurz	-0,10	lang

-2

0

+2

Mr Chrome Laspada-ET

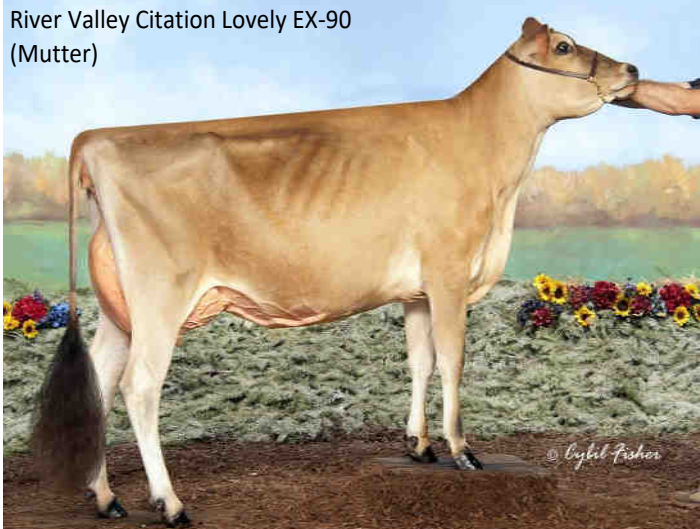
499478

Laspada

Chrome x Citation x Karbala



River Valley Citation Lovely EX-90
(Mutter)



ZW - USA

August 2025

Milchmenge	-697
Fett-%	+0,24
Fettmenge	+10
Eiweiß-%	+0,07
Eiweißmenge	-13
Net Merit	+74
Exterieur PTAT	+0,90
Euter JUI	+20,6
Zellzahl	2,85
Nutzungsdauer	+2,0
Töchterfruchtbarkeit	+1,4
Melkbarkeit	102
Gesamtindex JPI	+98
Kappa-Kasein	BB
Beta-Kasein	A2A2
aAa	432

Golddust Karbala Laina EX-92
(Großmutter)



- Interessanter neuer Exterieurvererber
- Aus exzellenter Mutterlinie
- Top-Euter

Ultraplus

ZUCHTWERTE USA AUG 2025

11 Töchter

Größe	klein		+1,40	groß
Stärke	schmal		-0,40	breit
Milchcharakter	derb		+0,60	scharf
Beckenneigung	ansteigend		+0,10	abfallend
Beckenbreite	schmal		+0,30	breit
Hinterbeinwinkelung	steil		+0,40	gewinkelt
Klauenwinkel	flach		+0,00	steil
Vodereuter	lose		+2,20	fest
Hintereuterhöhe	tief		+1,20	hoch
Hintereuterbreite	schmal		+0,90	breit
Zentralband	schwach		+0,40	stark
Euterboden	tief		+2,70	hoch
Strichplatzierung vorne	außen		+1,20	innen
Strichlänge	kurz		-1,10	lang

-2

0

+2

499344

Ozona {6}*Ender x Jx Thrasher {6} x Amplify {3}***gZW - USA**

August 2025

Milchmenge	+825
Fett-%	+0,04
Fettmenge	+50
Eiweiß-%	+0,04
Eiweißmenge	+40
Net Merit	+458
Exterieur PTAT	+0,70
Euter JUI	+10,9
Zellzahl	2,96
Nutzungsdauer	+2,7
Töchterfruchtbarkeit	-0,5
Melkbarkeit	101
Gesamtindex JPI	+154
Kappa-Kasein	BB
Beta-Kasein	A2A2
aAa	432



- Hohe TPI und NM\$ Werte
- Gute Inhaltsstoffe und viel Milch
- Fehlerfreies Exterieur und Nutzungsdauer

GENOM. ZUCHTWERTE USA AUG 2025

0 Töchter

Größe	klein		+0,60	groß
Stärke	schmal		+0,80	breit
Milchcharakter	derb		+0,90	scharf
Beckenneigung	ansteigend		-0,30	abfallend
Beckenbreite	schmal		+0,40	breit
Hinterbeinwinkelung	steil		+0,30	gewinkelt
Klauenwinkel	flach		+0,10	steil
Vodereuter	lose		+0,00	fest
Hintereuterhöhe	tief		+0,10	hoch
Hintereuterbreite	schmal		+1,30	breit
Zentralband	schwach		+0,60	stark
Euterboden	tief		-1,10	hoch
Strichplatzierung vorne	außen		+1,80	innen
Strichlänge	kurz		-0,40	lang

-2

0

+2

499479

Pittsfield-P

Steve x Listowel-P x Daybreak



Pittsfield-P



ZW - USA

August 2025

Milchmenge	-61
Fett-%	+0,21
Fettmenge	+37
Eiweiß-%	+0,06
Eiweißmenge	+9
Net Merit	+185
Exterieur PTAT	-0,20
Euter JUI	+11,7
Zellzahl	2,9
Nutzungsdauer	+0,4
Töchterfruchtbarkeit	-2,0
Melkbarkeit	100
Gesamtindex JPI	+85
Kappa-Kasein	BB
Beta-Kasein	A2A2
aAa	342

- Hornloser Topbulle
- Hohe Inhaltsstoffe
- Korrektes Profil

Ultraplus™

ZUCHTWERTE USA AUG 2025

24 Töchter

Größe	klein		+0,00	groß
Stärke	schmal		+0,40	breit
Milchcharakter	derb		-0,20	scharf
Beckenneigung	ansteigend		+0,60	abfallend
Beckenbreite	schmal		+0,30	breit
Hinterbeinwinkelung	steil		+0,20	gewinkelt
Klauenwinkel	flach		-0,40	steil
Vodereuter	lose		-0,20	fest
Hintereuterhöhe	tief		-0,20	hoch
Hintereuterbreite	schmal		+0,40	breit
Zentralband	schwach		+0,10	stark
Euterboden	tief		-0,60	hoch
Strichplatzierung vorne	außen		+0,00	innen
Strichlänge	kurz		-0,50	lang

-2

0

+2

Tog Roller 39545-ET

490563

Roller



Vj Gislev x Dan N400 x Dj Holmer



ZW - USA

August 2025

Milchmenge	+61
Fett-%	+0,07
Fettmenge	+16
Eiweiß-%	+0,03
Eiweißmenge	+8
Net Merit	+314
Exterieur PTAT	-0,80
Euter JUI	+10,1
Zellzahl	2,73
Nutzungsdauer	+2,3
Töchterfruchtbarkeit	+1,7
Melkbarkeit	106
Gesamtindex JPI	+118
Kappa-Kasein	BB
Beta-Kasein	A2A2
aAa	432



- Dänische Genetik
- Gute Inhaltsstoffe bei positiver Milchmenge
- Niedrige Zellzahlen und Nutzungsdauer

Ultraplus™

ZUCHTWERTE USA AUG 2025

7 Töchter

Größe	klein		-1,60	groß
Stärke	schmal		-0,90	breit
Milchcharakter	derb		-0,60	scharf
Beckenneigung	ansteigend		+0,00	abfallend
Beckenbreite	schmal		-1,40	breit
Hinterbeinwinkelung	steil		+0,10	gewinkelt
Klauenwinkel	flach		-0,20	steil
Vodereuter	lose		-0,80	fest
Hintereuterhöhe	tief		+0,40	hoch
Hintereuterbreite	schmal		-1,30	breit
Zentralband	schwach		-1,20	stark
Euterboden	tief		+0,50	hoch
Strichplatzierung vorne	außen		-1,90	innen
Strichlänge	kurz		-0,20	lang

-2

0

+2

499350

Smaug*Jx Theboss{6} x Chrome x Pharoah*

Smaug

**gZW - USA**

August 2025

Milchmenge	+162
Fett-%	+0,10
Fettmenge	+28
Eiweiß-%	+0,01
Eiweißmenge	+9
Net Merit	+277
Exterieur PTAT	+0,80
Euter JUI	+14,9
Zellzahl	2,81
Nutzungsdauer	+2,7
Töchterfruchtbarkeit	+0,3
Melkbarkeit	103
Gesamtindex JPI	+116
Kappa-Kasein	BB
Beta-Kasein	A1A2
aAa	462

- Schönes fehlerfreies Exterieur
- Gute Inhaltsstoffe bei positiver Milchmenge
- Niedrige Zellzahlen und Nutzungsdauer

GENOM. ZUCHTWERTE USA AUG 2025

0 Töchter

Größe	klein	+0,30	groß
Stärke	schmal	-0,10	breit
Milchcharakter	derb	+0,80	scharf
Beckenneigung	ansteigend	-0,20	abfallend
Beckenbreite	schmal	+0,10	breit
Hinterbeinwinkelung	steil	-0,40	gewinkelt
Klauenwinkel	flach	+0,20	steil
Vodereuter	lose	+0,30	fest
Hintereuterhöhe	tief	+0,70	hoch
Hintereuterbreite	schmal	+1,10	breit
Zentralband	schwach	+0,90	stark
Euterboden	tief	-0,20	hoch
Strichplatzierung vorne	außen	+0,80	innen
Strichlänge	kurz	-0,50	lang

-2

0

+2

Kein Foto verfügbar

409472

Vyton {5}*Jiggy x Stoney x World Cup*

Vyton

**ZW - USA**

August 2025

Milchmenge	+171
Fett-%	+0,15
Fettmenge	+38
Eiweiß-%	+0,05
Eiweißmenge	+16
Net Merit	+380
Exterieur PTAT	+0,10
Euter JUI	+10,7
Zellzahl	2,91
Nutzungsdauer	+3,3
Töchterfruchtbarkeit	-1,8
Melkbarkeit	102
Gesamtindex JPI	+116
Kappa-Kasein	BB
Beta-Kasein	A2A2
aAa	432

Jiggy (Vater)



- Komplettes Profil
- Hohe Inhaltsstoffe
- Beste Nutzungsdauer und längere Striche

ZUCHTWERTE USA AUG 2025

34 Töchter

Größe	klein		-0,40	groß
Stärke	schmal		+0,50	breit
Milchcharakter	derb		+0,40	scharf
Beckenneigung	ansteigend		-1,20	abfallend
Beckenbreite	schmal		+0,20	breit
Hinterbeinwinkelung	steil		+0,00	gewinkelt
Klauenwinkel	flach		+0,20	steil
Vodereuter	lose		-0,30	fest
Hintereuterhöhe	tief		-0,20	hoch
Hintereuterbreite	schmal		+0,00	breit
Zentralband	schwach		+0,00	stark
Euterboden	tief		-0,70	hoch
Strichplatzierung vorne	außen		+0,20	innen
Strichlänge	kurz		+0,10	lang

-2

0

+2

499394

Winn {4}

Stoney x Jiggy x Vandrell

**gZW - USA**

August 2025

Milchmenge	+364
Fett-%	+0,08
Fettmenge	+33
Eiweiß-%	+0,01
Eiweißmenge	+16
Net Merit	+451
Exterieur PTAT	+0,20
Euter JUI	+12,9
Zellzahl	2,85
Nutzungsdauer	+5,5
Töchterfruchtbarkeit	+0,1
Melkbarkeit	102
Gesamtindex JPI	+146
Kappa-Kasein	BB
Beta-Kasein	A2A2
aAa	n.v.



- Hohe TPI und NM\$ Werte
- Gute Inhaltsstoffe und ideale Striche
- Extrem gute Nutzungsdauer

GENOM. ZUCHTWERTE USA AUG 2025

0 Töchter

Größe	klein	-0,20	groß
Stärke	schmal	+0,50	breit
Milchcharakter	derb	+0,60	scharf
Beckenneigung	ansteigend	-0,80	abfallend
Beckenbreite	schmal	+0,60	breit
Hinterbeinwinkelung	steil	-0,10	gewinkelt
Klauenwinkel	flach	+0,30	steil
Vodereuter	lose	+0,00	fest
Hintereuterhöhe	tief	+0,30	hoch
Hintereuterbreite	schmal	+0,20	breit
Zentralband	schwach	-0,80	stark
Euterboden	tief	-0,10	hoch
Strichplatzierung vorne	außen	-1,00	innen
Strichlänge	kurz	+0,60	lang

-2

0

+2

499382

World Classic



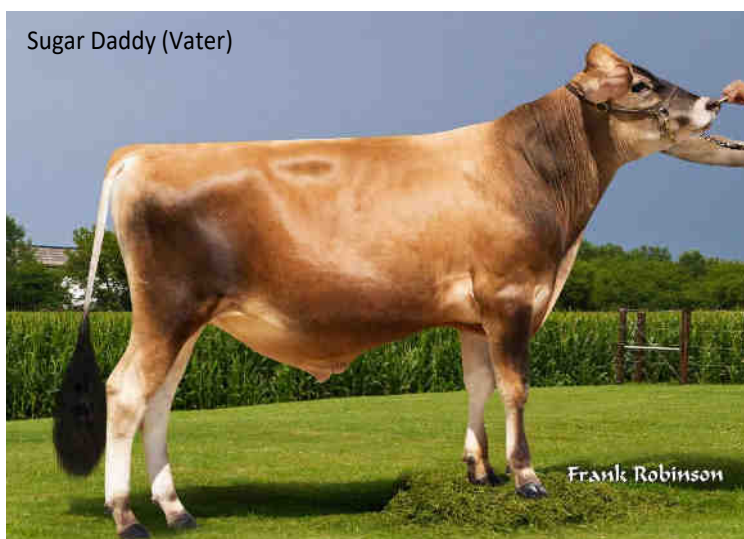
Sugar Daddy x Jx Thrasher {6} x Zinc {5}



gZW - USA

August 2025

Milchmenge	+1033
Fett-%	+0,02
Fettmenge	+55
Eiweiß-%	+0,02
Eiweißmenge	+43
Net Merit	+369
Exterieur PTAT	+0,10
Euter JUI	+9,9
Zellzahl	3,07
Nutzungsdauer	+1,2
Töchterfruchtbarkeit	-1,4
Melkbarkeit	99
Gesamtindex JPI	+124
Kappa-Kasein	BB
Beta-Kasein	A2A2
aAa	435



- Hoher Gesamtzuchtwert
- Körper und Leistung
- Ideale Strichlänge und -platzierung

Ultra**plus**[™]

GENOM. ZUCHTWERTE USA AUG 2025

0 Töchter

Größe	klein		+1,30	groß
Stärke	schmal		+1,30	breit
Milchcharakter	derb		+0,70	scharf
Beckenneigung	ansteigend		+0,20	abfallend
Beckenbreite	schmal		+0,50	breit
Hinterbeinwinkelung	steil		+0,10	gewinkelt
Klauenwinkel	flach		+0,00	steil
Vodereuter	lose		-0,60	fest
Hintereuterhöhe	tief		+0,20	hoch
Hintereuterbreite	schmal		+1,30	breit
Zentralband	schwach		+0,10	stark
Euterboden	tief		-1,90	hoch
Strichplatzierung vorne	außen		-0,20	innen
Strichlänge	kurz		+0,60	lang

-2

0

+2

409042

Zodi

Chrome x Bancroft x Pharoah



Zodi

**ZW - USA**

August 2025

Milchmenge	-168
Fett-%	+0,12
Fettmenge	+15
Eiweiß-%	+0,05
Eiweißmenge	+3
Net Merit	+172
Exterieur PTAT	+1,40
Euter JUI	+20,9
Zellzahl	2,84
Nutzungsdauer	+1,8
Töchterfruchtbarkeit	-1,3
Melkbarkeit	104
Gesamtindex JPI	+92
Kappa-Kasein	BB
Beta-Kasein	A2A2
aAa	543

Brandt Zodi Moonpie VG-86 (Tochter)



- Einer der komplettesten Bullen im Angebot
- Spitzen-Exterieurprofil
- Ohne Schwächen bei Inhaltsstoffen und Gesundheit

ZUCHTWERTE USA AUG 2025

38 Töchter

Größe	klein			+0,00	groß
Stärke	schmal			-0,80	breit
Milchcharakter	derb			+0,30	scharf
Beckenneigung	ansteigend			+0,20	abfallend
Beckenbreite	schmal			+0,10	breit
Hinterbeinwinkelung	steil			-0,50	gewinkelt
Klauenwinkel	flach			+0,60	steil
Vodereuter	lose			+2,10	fest
Hintereuterhöhe	tief			+1,30	hoch
Hintereuterbreite	schmal			+0,80	breit
Zentralband	schwach			+0,60	stark
Euterboden	tief			+2,50	hoch
Strichplatzierung vorne	außen			+1,50	innen
Strichlänge	kurz			-0,50	lang

-2

0

+2

ZÜCHTERISCHER WEGWEISER

Stand: November 2025

Milchmenge

Lallybroch	499351
World Classic	409829
Ozona {6}	499344
Winn {4}	499394
Jatta-PP	499276

Fett-%

Wonder-PP	499511
Laspada	499478
Pittsfield-P	499479
Value-PP	499381
Vyton	499381

Eiweiß-%

Wonder-PP	499511
Value-PP	499381
Laspada	499478
Pittsfield-P	499479
Vyton	499381

Nutzungsdauer

Winn {4}	499394
Lallybroch	499351
Vyton	409472
Ozona {6}	499344
Smaug	499350

Eutergesundheit

Roller	490563
Smaug	499350
Zodi	409042
Laspada	499478
Winn {4}	499394

Tö.-fruchtbarkeit

Roller	490563
Laspada	499478
Value-PP	499381
Smaug	499350
Winn {4}	499394

Körper

World Classic	409829
Ozona {6}	499344
Value-PP	499478
Pittsfield-P	409020
Jatta-PP	499276

Fundament

Zodi	409042
Smaug	499350
Value-PP	499381
Laspada	499478
Jatta-PP	499276

Euter

Zodi	409042
Laspada	499478
Jatta-PP	499276
Value-PP	499381
Smaug	499350